

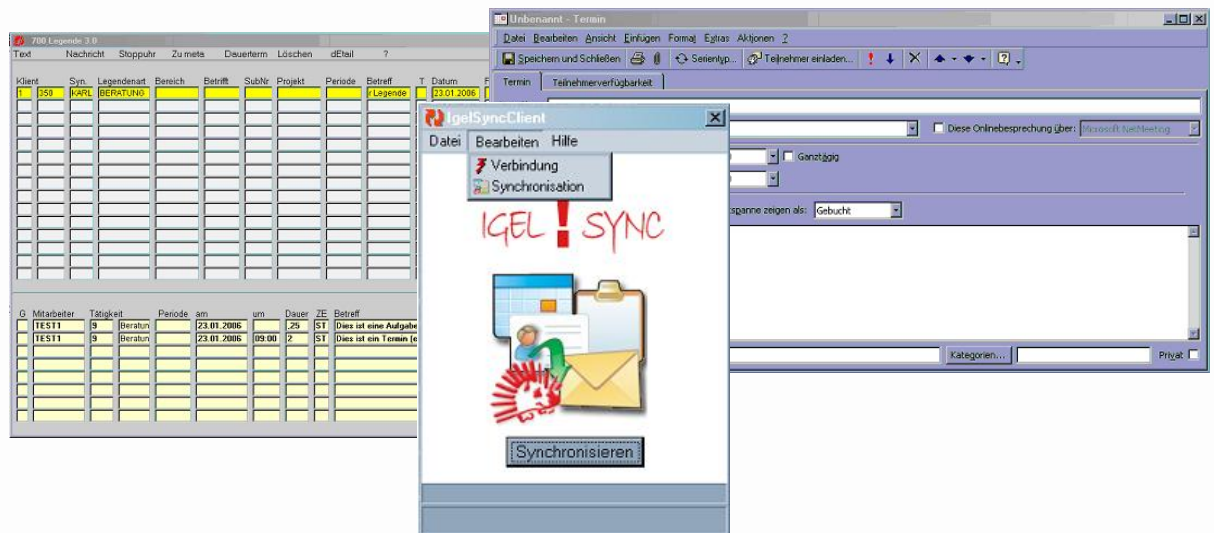


# IGEL

## OUTLOOK SCHNITTSTELLE

Die Verwendung der IGEL Outlook Schnittstelle ermöglicht Ihnen, Ihre Aufgaben, Termine und Kontakte aus der IGEL Datenbank in Microsoft Outlook zu übernehmen.

Weiters beinhaltet die Schnittstelle die Möglichkeit, E-Mails in die IGEL Legende zu integrieren. Dies bedeutet, dass ein entsprechender Legendensatz, der mit dem betreffenden E-Mail verknüpft ist, direkt aus Outlook heraus erzeugt werden kann.



### WICHTIGE FEATURES:

- ◆ Konfiguration möglich  
Sie wählen welche Daten (Termine, Aufgaben, Kontakte) synchronisiert werden sollen
- ◆ Berechtigungssystem für Ihre Mitarbeiter
- ◆ Übernahme aller zukünftigen Termine in die Schnittstelle und deren Aktualisierung
- ◆ Übernahme aller nicht erledigter Aufgaben und deren Aktualisierung
- ◆ Keine Beeinträchtigung der Geschwindigkeit Ihres Systems durch nicht erwünschte Kontaktsynchronisationen
- ◆ Einbindung von E-Mails in die IGEL Datenbank möglich